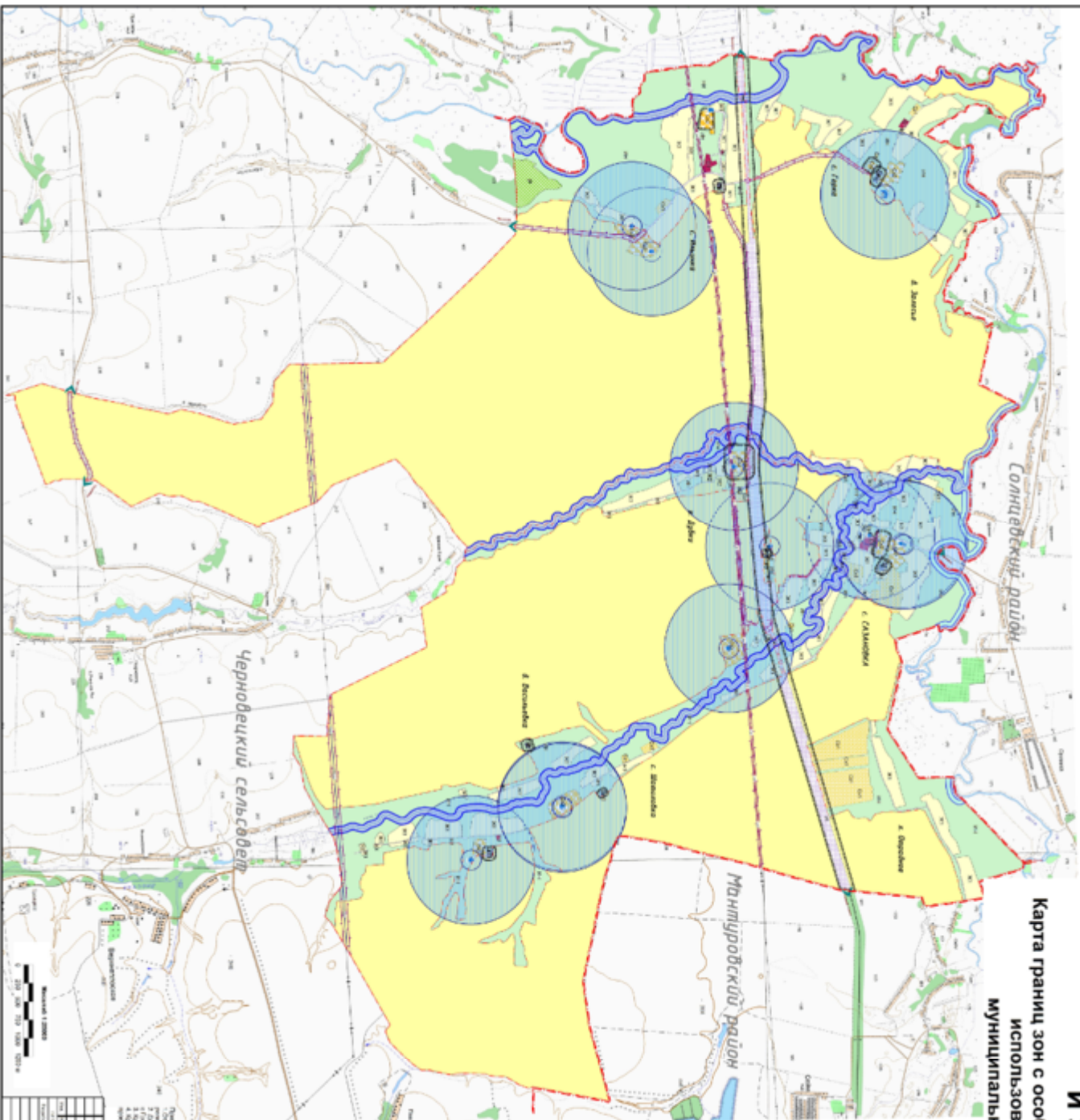




# Курская область Пристенский район Сазановский сельсовет Правила землепользования и застройки



Карта границ зон с особыми условиями  
использования территории  
муниципального образования



### УСЛОВНЫЕ ОБОЗНАЧЕНИЯ

- Границы**
  - Зона с особыми условиями использования территории
  - Муниципальная граница
- ОМС Территориально-административный**
  - Зона с особыми условиями использования территории
- ОМС Территориально-административный**
  - Зона с особыми условиями использования территории
- Градостроительные зоны**
  - Зона с особыми условиями использования территории
- Территория, выделяющаяся в границах населенного пункта**
  - Зона с особыми условиями использования территории
- ОМС инженерной инфраструктуры**
  - Зона с особыми условиями использования территории
- Образованием и использованием территории**
  - Зона с особыми условиями использования территории

Документ № _____ от _____ г.	
Муниципальное образование Пристенский район Курской области	
Сельсовет Сазановский	
Правила землепользования и застройки	
Муниципальное образование Пристенский район Курской области	
Сельсовет Сазановский	
П 2 2	
Титульный лист	