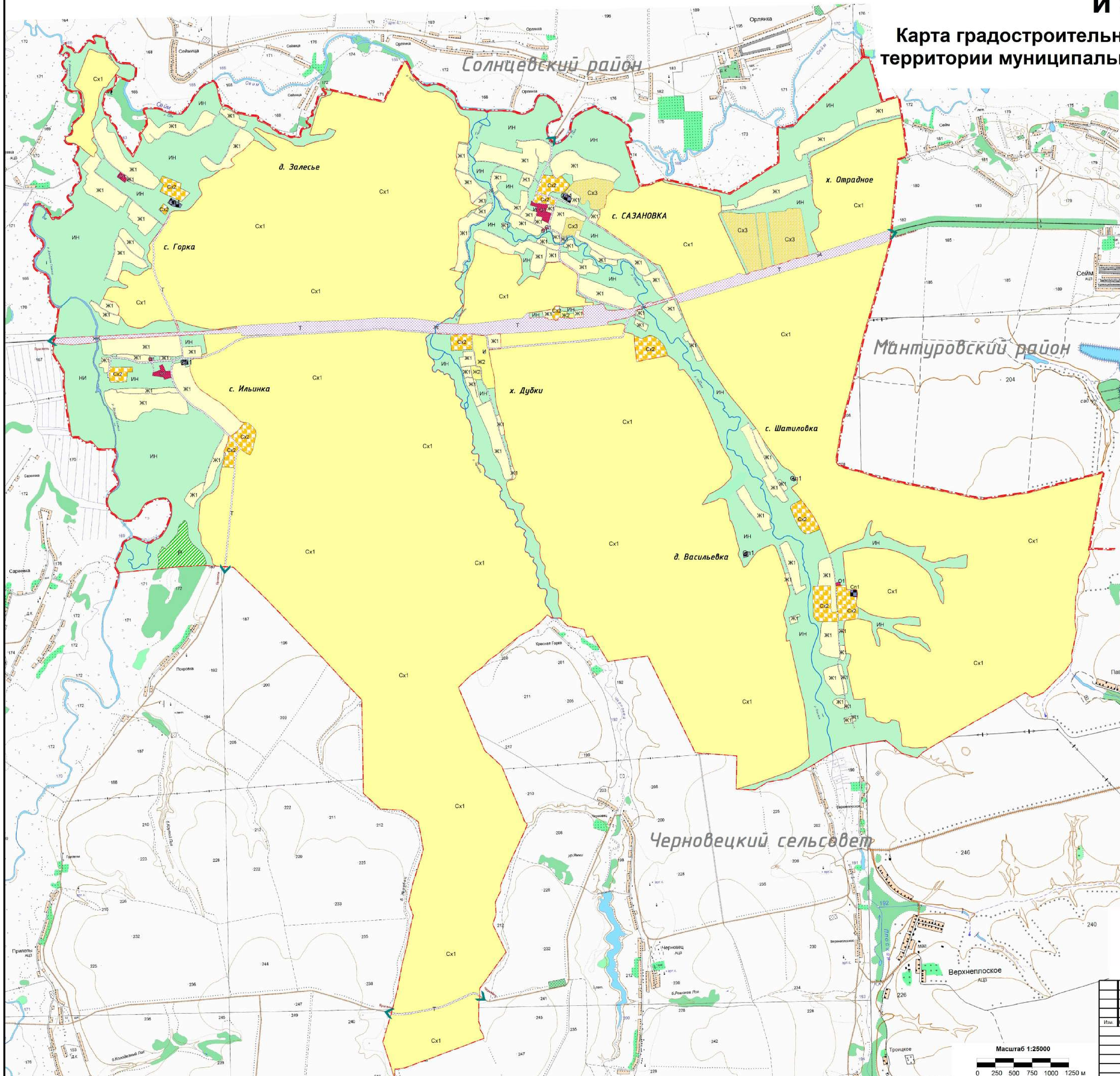


Курская область Пристенский район Сазановский сельсовет Правила землепользования и застройки



Карта градостроительного зонирования
территории муниципального образования



УСЛОВНЫЕ ОБОЗНАЧЕНИЯ

Границы

- Граница района
- Граница сельсовета
- Граница населенного пункта

ОКС Транспортных сооружений

- мост

ОКС Гидротехнические сооружения

- Плотина

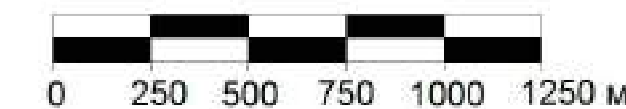
Градостроительное зонирование

- Зона застройки индивидуальными жилыми домами (Ж1)
- Зона застройки малоэтажными жилыми домами (Ж2)
- Зона делового, общественного и коммерческого назначения (О1)
- Зона транспортной инфраструктуры (Т)
- Зона инженерной инфраструктуры (И)
- Зона сельскохозяйственных угодий (Сх1)
- Зона, занятая объектами сельскохозяйственного назначения (Сх2)
- Зона рекреационного назначения (Р)
- Зона специального назначения, связанная с закоронениями (Сп1)
- Зона иного назначения, в соответствии с местными условиями (ИН)
- Зона сельскохозяйственного использования (Сх3)

Территории, неподлежащие градостроительному зонированию

- Земли сельскохозяйственного назначения
- Водоём (озеро, пруд, обводненный карьер, водохранилище)
- Водоток (река, ручей, канал)

Масштаб 1:25000



Правила землепользования и застройки муниципального образования Сазановский сельсовет Пристенского района Курской области					
Карта градостроительного зонирования муниципального образования Сазановский сельсовет Пристенского района Курской области					
Карта градостроительного зонирования территории муниципального образования Сазановский сельсовет Пристенского района Курской области. Масштаб 1 : 25000					
Имя	Наим. уч.	Лист	Модиф.	Пар.	Дата
				Страна	Лист
				П	1 2
				ИП Воробьев А.А.	