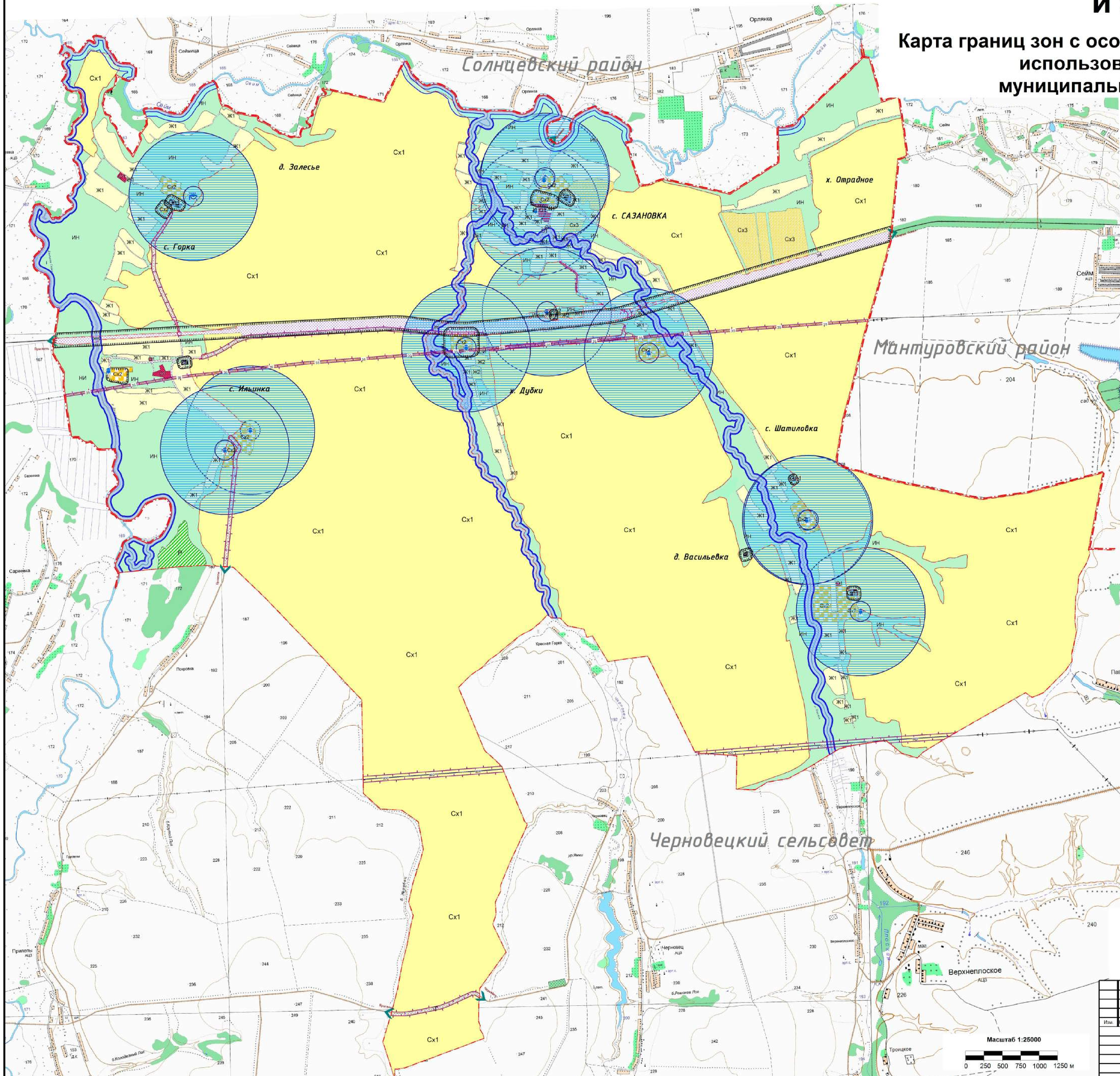


Курская область Пристенский район Сазановский сельсовет Правила землепользования и застройки



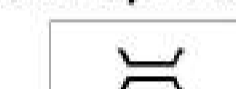
Карта границ зон с особыми условиями использования территории муниципального образования



УСЛОВНЫЕ ОБОЗНАЧЕНИЯ

- Границы**
- Граница района
 - Граница сельсовета
 - Граница населенного пункта

ОКС Транспортных сооружений



ОКС Гидротехнические сооружения



Градостроительное зонирование

- Зона застройки индивидуальными жилыми домами (Ж1)
- Зона застройки малоэтажными жилыми домами (Ж2)
- Зона делового, общественного и коммерческого назначения (О1)
- Зона транспортной инфраструктуры (Т)
- Зона инженерной инфраструктуры (И)
- Зона сельскохозяйственных угодий (Сх1)
- Зона, занятая объектами сельскохозяйственного назначения (Сх2)
- Зона рекреационного назначения (Р)
- Зона специального назначения, связанная с законодательными (Сп1)
- Зона иного назначения, в соответствии с местными условиями (ИИ)
- Зона сельскохозяйственного использования (Сх3)

Территории, неподлежащие градостроительному зонированию

- Земли сельскохозяйственного назначения
- Водоём (озеро, пруд, обводненный карьер, водохранилище)
- Водоток (река, ручей, канал)

ОКС инженерной инфраструктуры

- ЛЭП 750-800 кВ
- ЛЭП 35 кВ
- Водозабор
- Водонапорная башня

Ограничения использования территорий

- Зона санитарной охраны источника водоснабжения
- Водоохранная зона
- Прибрежная защитная полоса
- Санитарно-защитная зона
- Охранная зона

Масштаб 1:25000
0 250 500 750 1000 1250 м

Правила землепользования и застройки муниципального образования Сазановский сельсовет Пристенского района Курской области					
Имя	Наз. уч.	Лист	Модиф.	Пар.	Дата
Сазановский сельсовет Пристенского района Курской области				Лист	Листов
				П 2	2
Карта границ зон с особыми условиями использования территории муниципального образования Сазановский сельсовет Пристенского района Курской области. Масштаб 1 : 25000					
ИП Воробьев А.А.					